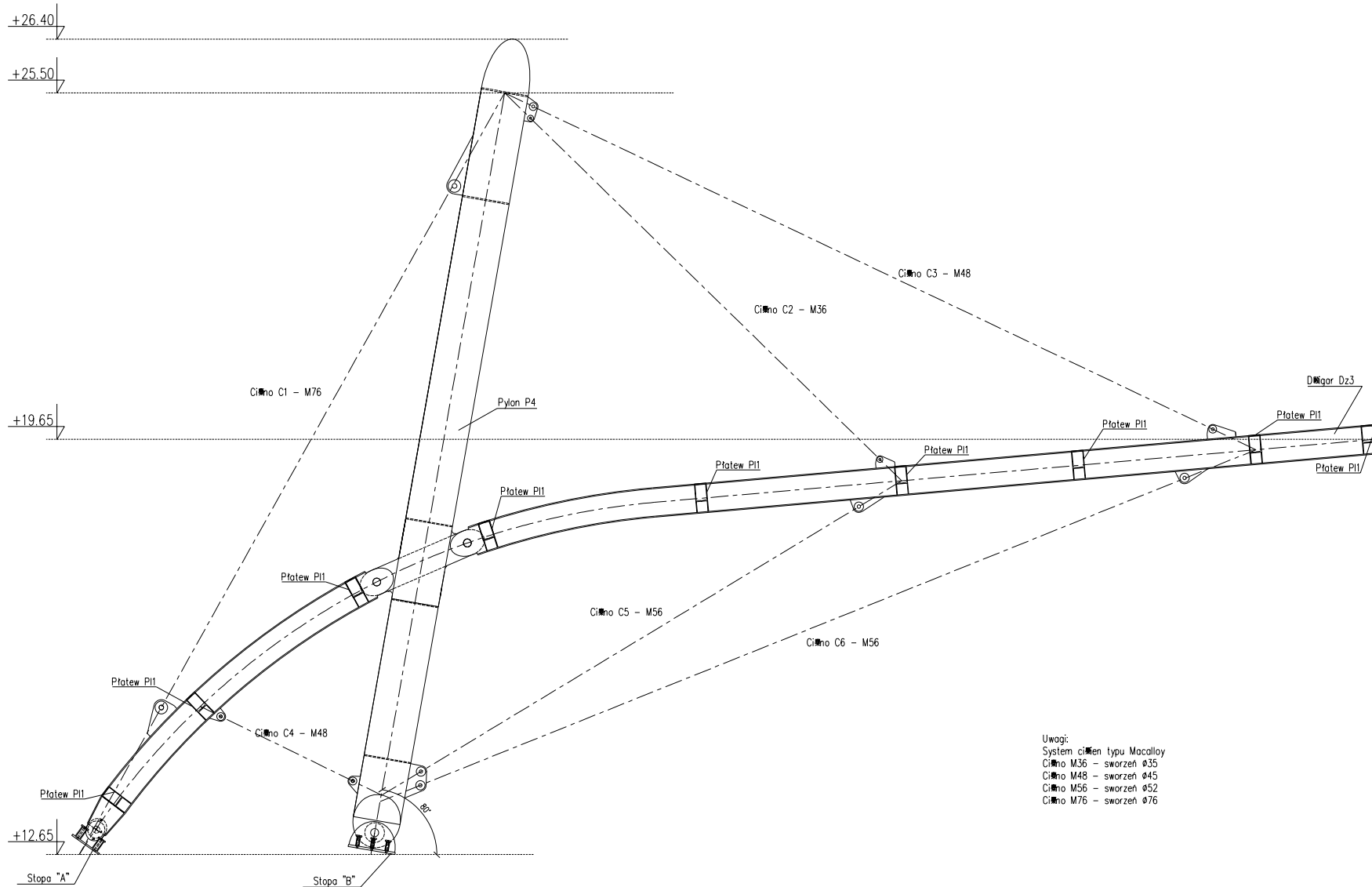


Rysunek zestawczy – konstrukcja w V, VI, VII, VIII, IX, X

Skala 1:50



Uwagi:
System cięgien typu Macalloy
Ciężno M36 – sworzeń Ø35
Ciężno M48 – sworzeń Ø45
Ciężno M56 – sworzeń Ø52
Ciężno M76 – sworzeń Ø76

JEDNOSTKA PROJEKTOWA		UL. O.J.RYBIŃSKIEGO 11 80-320 GDAŃSK	
<div><div><div>STALPROJEKT</div><div>BIURO ARCHITECTONIQUE</div></div><div><div>CONSULTING ENGINEERS</div><div></div></div></div>		KONSULTACYJNE BIURO PROJEKTOWE KRZYSZTOF ŻÓŁTOWSKI 80-172 Gdańsk ul. Nobla 16 tel: (058)345-78-84 fax: (058)345-63-91 e-mail: kbp2@stalprojekt.pl	
KONSTRUKCJA ZADASZENIA			
GŁÓWNY PROJEKTANT			
mgr inż. Maria Filar Nr upr. proj. POM/0205/POOK/06			
OPRACOWAŁ			
dr inż. Krzysztof Żółtowski Nr upr. bud. 5506/Gd/93 mgr inż. Andrzej Kozakiewicz Nr upr. bud. 177/Gd/2002			
SPRAWDZIŁ			
mgr inż. Zbigniew Rolecki Nr upr. proj. GT-III-630/421/76			
INWESTOR			
GMINA MIASTA GDYNIA GDYNIA Al. Marszałka Piłsudskiego 52/54			
PROJEKT			
STADION RUGBY Z ZAPLECZEM SOCJANYM Gdynia ul. Sportowa dz.nr 948/1			
STADIUM			
PROJEKT WYKONAWCZY			
BRANŻA			
KONSTRUKCJA			
TYTUŁ RYSUNKU			
Rysunek zestawczy - konstrukcja w osi V-X			
NR RYSUNKU			
2.4K			
SKALA	1:50	DATA	07.2007
REWIZJA			